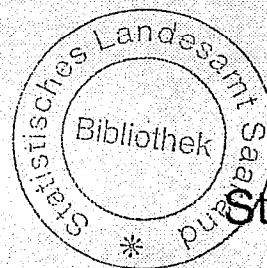


Saarland

Statistisches
Landesamt

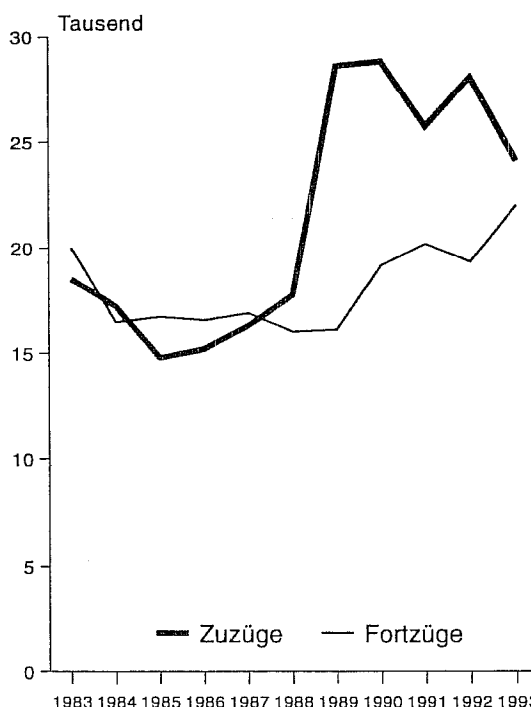


Statistische
Berichte

A III 1 - vj 4/93
Ausgegeben im Juni 1994
Einzelpreis: 3,-

Wanderungen im 4. Vierteljahr 1993

Wanderungen über die Landesgrenze
1983 bis 1993



Herausgeber:

Statistisches Landesamt
Saarland

Hardenbergstr. 3, 66119 Saarbrücken
Postfach 10 30 44, 66030 Saarbrücken
Tel.: (06 81) 505-935
Telefax: (06 81) 505-921

Nachdruck, auch auszugsweise, nur mit
Quellenangabe gestattet

Statistisches Landesamt SAARLAND SL38

1. Wanderungen nach Kreisen

Stadtverband Landkreis	Zuzüge	Fortzüge	Wanderungen über die Landesgrenze		Binnenwanderung		Wanderungs- gewinn (+) bzw. -verlust (-)
			Zuzüge	Fortzüge	Zuzüge	Fortzüge	
Saarbrücken	5 041	5 013	2 239	2 105	2 802	2 908	+ 28
Merzig-Wadern	1 469	1 158	559	435	910	723	+ 311
Neunkirchen	2 000	1 794	643	478	1 357	1 316	+ 206
Saarlouis	3 397	3 526	1 263	1 070	2 134	2 456	- 129
Saarpfalz-Kreis	2 134	2 049	931	962	1 203	1 087	+ 85
St. Wendel	1 160	1 129	406	459	754	670	+ 31
Saarland	15 201	14 669	6 041	5 509	9 160	9 160	+ 532

2. Zu- und Fortzüge über die Grenzen des Saarlandes

Herkunft bzw. Ziel	Zuzüge				Fortzüge				Wanderungsgewinn (+) bzw. -verlust (-)			
	Personen		darunter Erwerbs- tätige		Personen		darunter Erwerbs- tätige		Personen		darunter Erwerbs- tätige	
	zus.	männl.	zus.	männl.	zus.	männl.	zus.	männl.	zus.	männl.	zus.	männl.
Schleswig-Holstein	71	34	14	10	57	34	30	20	14	-	-16	-10
Hamburg	12	7	3	2	47	28	18	11	-35	-21	-15	-9
Niedersachsen	147	74	34	24	165	82	45	28	-18	-8	-11	-4
Bremen	12	4	3	2	56	42	18	13	-44	-38	-15	-11
Nordrhein-Westfalen	406	207	120	75	410	219	125	72	-4	-12	-5	+3
Hessen	235	111	77	49	291	159	128	77	-56	-48	-51	-28
Rheinland-Pfalz	915	481	398	227	1 128	547	369	207	-213	-66	+29	+20
Baden-Württemberg	825	439	214	136	677	366	207	113	+148	+73	+7	+23
Bayern	237	131	89	58	304	176	155	102	-67	-45	-66	-44
Berlin	85	51	40	27	86	46	24	15	-1	+5	+16	+12
davon:												
Berlin/West	56	29	21	10	67	32	20	12	-11	-3	+1	-2
Berlin/Ost	29	22	19	17	19	14	4	3	+10	+8	+15	+14
Brandenburg	43	23	12	8	43	25	22	17	-	-2	-10	-9
Mecklenburg-Vorpommern	19	12	8	7	12	6	6	3	+7	+6	+2	+4
Sachsen	46	22	15	9	69	39	33	26	-23	-17	-18	-17
Sachsen-Anhalt	46	23	10	6	57	36	20	15	-11	-13	-10	-9
Thüringen	49	21	7	6	75	40	27	19	-26	-19	-20	-13
Bundesgebiet zusammen	3 148	1 640	1 044	646	3 477	1 845	1 227	738	-329	-205	-183	-92
davon:												
bisherige Bundesrepublik	2 916	1 517	973	593	3 202	1 685	1 115	655	-286	-168	-142	-62
bisherige DDR	232	123	71	53	275	160	112	83	-43	-37	-41	-30
Ausland und unbek. Ausland	2 881	1 540	378	271	2 029	1 466	537	401	+ 852	+ 74	- 159	- 130
davon:												
Europa	2 012	1 061	325	232	1 484	1 038	500	374	+ 528	+ 23	- 175	- 142
Afrika	172	120	10	7	338	279	8	6	- 166	- 159	+ 2	+ 1
Amerika	85	43	12	11	56	31	14	8	+ 29	+ 12	- 2	+ 3
Asien	610	315	31	21	147	116	13	12	+ 463	+ 199	+ 18	+ 9
Australien	2	1	-	-	4	2	2	1	- 2	- 1	- 2	- 1
unbekanntes Ausland	-	-	-	-	-	-	-	-	-	-	-	-
Ungeklärt und ohne Angabe	12	9	4	3	3	3	-	-	+ 9	+ 6	+ 4	+ 3
INSGESAMT	6 041	3 189	1 426	920	5 509	3 314	1 764	1 139	+ 532	- 125	- 338	- 219